



8000, Бургас, ул. "Христо Ботев" 33
тел./факс: (056) 811512; тел.: (056) 811484, 850596
e-mail: office@startengbs.com
www.startengbs.com



СТАРТ ИНЖЕНЕРИНГ АД

КЛОН БУРГАС

Комплексни решения в областта на:

- автоматизацията
- електроразпределението
- климатизацията



СТАРТ ИНЖЕНЕРИНГ АД

КЛОН БУРГАС

ПРЕДСТАВЯНЕ

„Старт Инженеринг“ АД е основана през 1990 г. като наследник на „Пусково наладъчно управление“, бивш клон на държавния холдинг СО „Монтажи“. Дружеството е със 100% частен капитал. Клон Бургас е едно от най-големите и бързо развиващи се поделения на фирмата. Тук е изградена и модерна Производствено-складова база в Южна промишлена зона в гр. Бургас с обща разгъната площ над 3 000 м².



В клона работят над 80 души на постоянен трудов договор, от които 25% са кадри с инженерно образование, а останалите са със средно-специално техническо образование. Всички те работят в специализирани по производствени направления колективи с общо оперативното управление, осъществявано от т. нар. „Екип по качество“, включващ ръководителите на отдели.

Централният офис с площ 270 м² се намира в централната част на гр. Бургас и в него е съсредоточено административно-оперативното ръководство на клона, офертния и търговския отдел с прилежащ магазин за продажба на ел. апаратура и компоненти.

В централния офис и производството са изградени два центъра за данни (data servers) с VPN връзка между тях. Има и визуална връзка с цеховете с IP камери, достъпни и управлявани през Интернет.

В дружеството има внедрена и поддържана система за управление на качеството **ISO 9001:2008** по всички основни направления от дейността му.

Днес смело можем да твърдим, че имаме необходимия капацитет (материален и човешки ресурс) да изпълним всякакви производствени задачи от сферата на фирмената дейност.



Търсен и желан инженерингов партньор

ПРОИЗВОДСТВЕНА ДЕЙНОСТ

Дружеството извършва инженерингови услуги в областите:

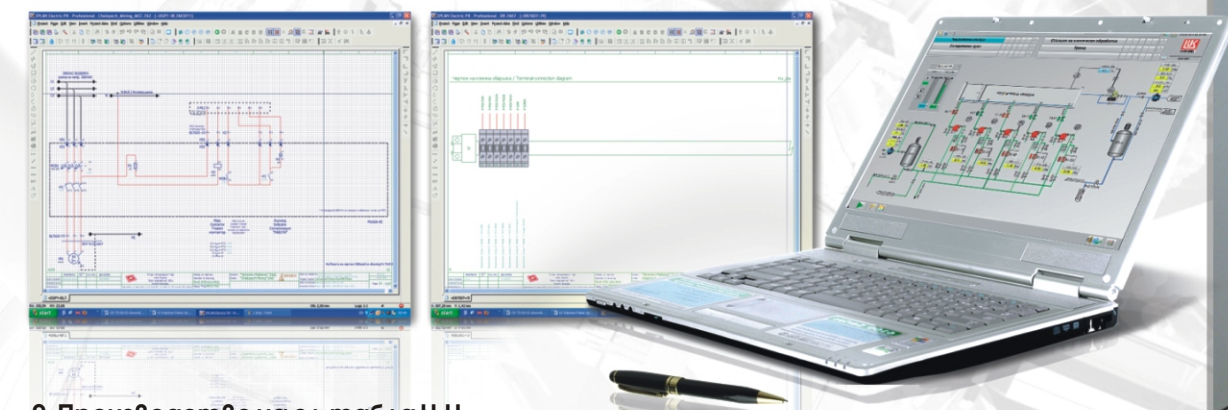
- Производство и разпределение на ел. енергия - ниско, средно и високо напрежение.
- Автоматизирани системи за управление на технологични процеси в различни индустриални направления, като химия, металургия, енергетика, преработваща промишленост, сградни решения за автоматизация.
- Климатизация.

Нашата цел е да предлагаме обекти „под ключ“ - проектиране, доставка и производство на оборудване, монтаж и въвеждане в експлоатация.

Основни направления в инженеринговата ни дейност са:

1. Проектиране:

Екип от високвалифицирани инженери изготвят проекти по части Ел и АП на базата на лицензиран специализиран софтуер за CAD /CAE проектиране - E PLAN Electric P8, AUTOCAD, SOLIDWORKS.



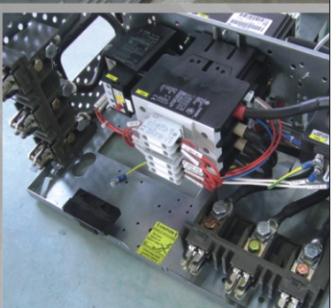
2. Производство на ел. табла Н.Н.:

Фирмата предлага на пазара широка гама от такива изделия - типовестствани разпределителни уредби и MCC, релейни табла, табла за автоматизация, контрол и управление, пултове и др.

а) Производство на типовестствани разпределителни уредби и моторконтрол центрове - 0.4 кВ, до 6300А, с разделителна форма 2, 3, 4 и степен на защита IP 30-54

За последните години „Старт инженеринг“ АД се утвърди на българския пазар като един от най-големите лицензирани производители на **Типовестствани разпределителни уредби** (Power control center - PCC) и Моторконтрол центрове (MCC), основно от продуктовата гама на **General Electric** - фамилията SEN Plus.

Усвоени са уредби с **напълно изваждаеми модули** (Fully withdrawable), намиращи приложение в промишлени инсталации с непрекъснат цикъл на производство, изискващи подмяната или ремонта на модулите да става без изключване на уредбата.





СТАРТ ИНЖЕНЕРИНГ АД

КЛОН БУРГАС

Произвеждаме **уредби с частично изваждаеми**, т. н. „plug in“ по отношение на захранващите шини, модули, намиращи приложение в непрекъсваеми производства на места, където се допуска времето за подмяна на модулите да е по-голямо и не се изисква „контролно положение“ за тест на схемите.



За производства, където технологичният процес позволява прекъсване, предлагаме **уредби с фиксирани модули**, при които подмяната на модулите се извършва само при изключена уредба.



Произвеждаме и „интелигентни“ МСС с управление по комуникация или програмируем операторски панел.



б) Производство на релейни табла

За нуждите на енергетиката предлагаме разработен релейен шкаф с 19" модули с различна големина (U), разположени на въртяща се рама с удобен достъп до елементите. Шкафът е с предна прозрачна врата и две плътни задни врати.

Търсен и желан инженерингов партньор

в) производство на широк спектър пултове, командни табла, табла автоматизация



3. Ретрофит на уредби СР.Н.

Изработка на нови релейни отсеци с вторична комутация и преработка колички с подмяна на стари маломаслени прекъсвачи СР.Н. с нови вакуумни. В последните години „Старт Инженеринг“ се наложи на пазара на средното напрежение като надежден инженерингов партньор на водещите фирми-производители на такова оборудване. Имаме изпълнени проекти за ретрофит с апаратура от **Сименс, Шнайдер, АББ** и други известни и представени в България фирми.

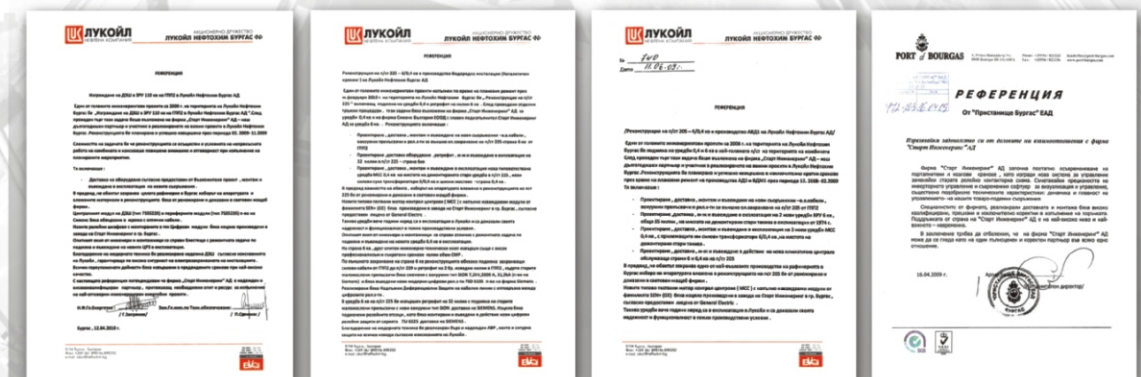


4. Монтажни и пусково-наладъчни работи.

Дружеството има дългогодишни традиции и натрупан богат опит в изграждане и наладка на промишлени обекти.

Монтажните и пусково наладъчни екипи, ръководени от опитни специалисти са в състояние да отговорят и на най-високите изисквания на нашите клиенти за качество и бързина на изпълнение на поръчките. Мобилността и добрата инструментална екипировка, в добавък към високата компетентност на нашите специалисти, са надежна гаранция за професионално изпълнение на задълженията ни по договорите с нашите клиенти.

За това красноречиво говорят добрите отзиви и референции за вече изпълнени отговорни проекти.





СТАРТ ИНЖЕНЕРИНГ АД

КЛОН БУРГАС

5. Търговия с ел.апаратура от водещи фирми

Отделно от инженеринговите проекти, дистрибутираме ел. апаратура от водещи фирми като **GE, SCHNEIDER ELECTRIC, RITTAL, PHOENIX CONTACT, KLAUKE, LAPP KABLE, CIRCUTOR, ETA** и др.

Поддържаме на склад с 500 м² разгъната площ над 1500 налични артикула от гореспоменутите фирми-производители.



6. Транспорт и логистика

Разполагаме с 20 нови фирмени автомобили, произведени след 2002 г., от които 5 лекотоварни (1.5 т), 3 леки, 10 микробуса, 1 пикап, 1 товарен (6 т).

Имаме изградена система с GPS контрол на фирмените автомобили, следяща моментната им локация. Благодарение на това, предлаганите от нас стоки и услуги достигат бързо и навреме до нашите клиенти.



СЕРТИФИКАТИ ЗА ДЕЙНОСТТА

Дружеството има сертификати от:

- **ТЮФ РЕЙНЛАНД** - за въведена и поддържана система за управление на качеството ISO 9001:2008.
- **БСА** - за орган за контрол тип С за цялата гама електротехнически измервания, свързани с дейността ни.
- **БКР** - за ремонт на корабно ел. обзавеждане и производство на ел. табла за кораби
- **Инспекцията за гържавен технически надзор** - за поддържане и ремонт на съоръжения с повишена опасност - парни и водогрейни котли, съдове под налягане, тръбопроводи, кранови съоръжения.

• **Камарата на строителите в България** - за участие в строежи от енергийната инфраструктура, високо строителство с прилежащата инфраструктура, транспортна инфраструктура и благоустройство, хидротехнически съоръжения и опазване на околната среда.

• **Дженерал Електрик** - за асемблиране на типово тествани уредби SEN PLUS на GE.

• **Шнайдер Електрик** - за асемблиране на типово тествани табла PRIZMA P, G.



Търсен и желан инженерингов партньор

МЕЖДУНАРОДНО СЪТРУДНИЧЕСТВО

Дружеството поддържа добри международни контакти с много външни фирми производители на техника в областите Енергетика, Автоматизация, Екология и др. Наши специалисти ежегодно участват в организирани курсове и семинари за повишаване на квалификацията си и запознаване с най-новите технически продукти на пазара. Имаме натрупан няколкогодишен опит в съвместно производство на табла управления за швейцарската фирма „Шалтаг“.

ПО-ЗНАЧИМИ ИЗПЪЛНЕНИ ОБЕКТИ СЛЕД 2005 г.

Списък с по-значими изпълнени проекти след 2005 г.:

- реконструкция на п/ст 205 6/0,4 кВ в п-во АВД на „Лукойл Нефтохим“ - Бургас;
- реконструкция на п/ст 225 6/0,4 кВ в п-во Каталитичен Крекинг на „Лукойл Нефтохим“ - Бургас;
- реконструкция на п/ст 239 6/0,4 кВ в п-во ВИК на „Лукойл Нефтохим“ - Бургас;
- реконструкция на п/ст 224 0,4 кВ в п-во Катал. Крекинг на „Лукойл Нефтохим“ - Бургас;
- изграждане на п/ст 006 0,4 кВ в п-во СКА на „Лукойл Нефтохим“ - Бургас;
- g-ка типовотествана разпределителна уредба 4000 (A) за „Челопеч Майнинг“;
- g-ка типовотествано МСС 762 за „Челопеч Майнинг“;
- изграждане присъединяване към НЕК на 6 бр. когенерационни мощности в „Топлофикация Бургас“;
- ремонт и модернизация на 25 т. кран в Пристанище Бургас;
- доставка на МСС за мелница Сливен;
- доставка на МСС за мелница в с. Церковски;
- доставка на МСС за Завод за биогорива в с. Горна Малина;
- изработка на релейни шкафове с ЦРЗ за НЕК п/ст „София-Запад“;
- изработка на релейни шкафове с ЦРЗ за НЕК п/ст „София-Юг“;
- изработка на релейни шкафове с ЦРЗ за НЕК п/ст „Металургична“;
- g-ка и въвеждане на инвертори за управление на ролганзи в Металургичен комбинат Дебелт;
- изграждане на SKADA система за у-ние за Воден блок 9 в „Лукойл Нефтохим“ - Бургас;
- ретрофит на п/ст 401 страна 6 кВ в „Лукойл Нефтохим“ - Бургас;
- изработка на разпределителни уредби за „Сънсет Ризорт“ - Поморие;
- изграждане климатизация на п/ст 205 в „Лукойл Нефтохим“ - Бургас;
- изграждане на трафопост, разпред. уредба и ел. инсталации в Бизнес център „Кондоско“;
- изграждане на ел. инсталации на ваканционен селище в м. Диньов гъл, Царево;
- ретрофит на килии 20 кВ в п/ст „Василико“, Царево;
- наладка по част Ел. и АП и въвеждане в действие на новоизградено п-во СКА и РОК в „Лукойл Нефтохим“ - Бургас;
- наладка по част Ел. и АП и въвеждане в действие на новоизградено п-во МДА в „Лукойл Нефтохим“ - Бургас;
- наладка по част Ел. и АП и въвеждане в действие на новоизградено п-во Нова Газова Сяра в „Лукойл Нефтохим“ - Бургас;
- наладка по част Ел. и АП и въвеждане в действие на модернизиран инсталации в п-ва Каталитичен Крекинг, АД5, АД4, ВД2, ХО2, ХО3, ХО4, Нефтобаза Росенец, ТЕЦ в „Лукойл Нефтохим“ - Бургас;
- изграждане на ел. инсталациите, направа МСС, наладка по част Ел. и АП на съоръженията в Сметище за депониране на твърди отпадъци край Созопол, изградено по програма ИСПА;
- направа МСС за Сметища за депониране на твърди отпадъци край Русе и Силистра, изграждане по програма ИСПА;
- изграждане на ел.инсталациите на обект: Направа подвижен покрив на Летен театър - Бургас;
- изграждане на 7 нови станции за катодна защита на 5 бр. продуктопроводи от „Лукойл Нефтохим“ - Бургас до Нефтобаза Росенец.

ЦЕЛИ ПРЕД ДРУЖЕСТВОТО

Краткосрочни цели (1-3 години):

1. Достигане и утвърждаване на лидерска позиция на пазара в Република България за инженерингови услуги чрез повишаване на конкурентността на предлаганите от нас стоки и услуги.
2. Повишаване мотивацията на работещите специалисти във фирмата.

Дългосрочни цели (3-5 години):

1. Международно партниране с водещи европейски фирми в изпълнение на инженерингови проекти за трети страни.
2. Кооперирано производство с водещи европейски фирми на специализирани изделия като типовотествани табла за нуждите на европейския пазар и др.